

Neubauvorhaben Eigentumswohnungen in Waldfeucht-Haaren

HAUS LICHTBLICK



reimann&wolff
IMMOBILIEN





HAUS LICHTBLICK

Eine Architektur, die Wohnqualität lebenswert macht. Die renommierten Düsseldorfer Architekten Döring Dahmen Joeressen haben mit dem "Haus Lichtblick" ein Arrangement aus moderner, klarer Formensprache und begehrten Details entworfen.

Es entstehen 7 Eigentumswohnungen mit 2 bis 4 Zimmern, über 1-2 Etagen und ca. 89,25 bis 151,80 m² groß. Mit Blick in die umliegenden grünen Wiesen.

Gartenwohnungen, Maisonette-Wohnung und Penthouses im Staffelgeschoss überzeugen durch herausragendes Wohngefühl. Entdecken Sie eine neue Art von Wohnqualität.

Flexible und offene Grundrisse sowie von Sonne verwöhnte Balkone, (Dach-) Terrassen oder Privatgärten garantieren viel Licht und Freiheit.

Angenehme Parkett- und Fliesenböden, formschöne Armaturen, hochwertige Innentüren sowie Badausstattungen und Schalterprogramme von namhaften Herstellern: Diese Ausstattung schmeckt jedem. Für besonderes Aroma sorgen die sorgfältig ausgewählten Materialien.

- ✓ Aufzug
- ✓ Fußbodenheizung
- ✓ elektrische Rollläden
- ✓ Wärmepumpe / Brennstoffzelle o.ä.
- ✓ Parkett- und Fliesenböden
- ✓ Kunststofffenster mit Dreifachverglasung
- ✓ Sonnenbalkone bzw. -terrassen
- ✓ Tiefgaragenstellplätze
- ✓ LAN-Verkabelung (Glasfaser)



reimann&wolff
IMMOBILIEN

Erdgeschoss

Überblick

EG links	3 Zimmer	93,93 m ²
EG/OG Mitte	2 Zimmer	89,25 m ²
EG rechts	3 Zimmer	91,73 m ²





reimmann&wolff
IMMOBILIEN

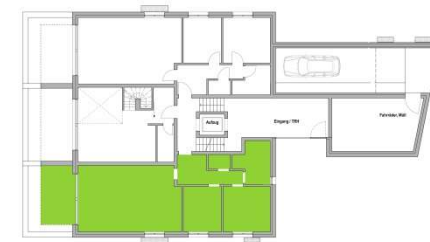
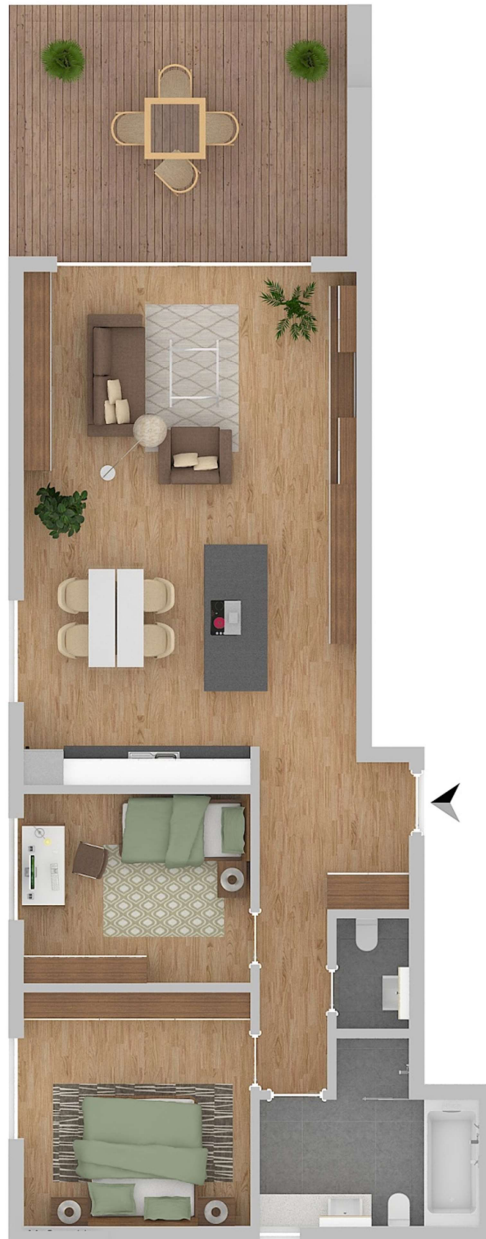
Gartenwohnung

Erdgeschoss 93,93 m²

Wohnung 1 (EG links) 229.000 EUR

Wohnflächen

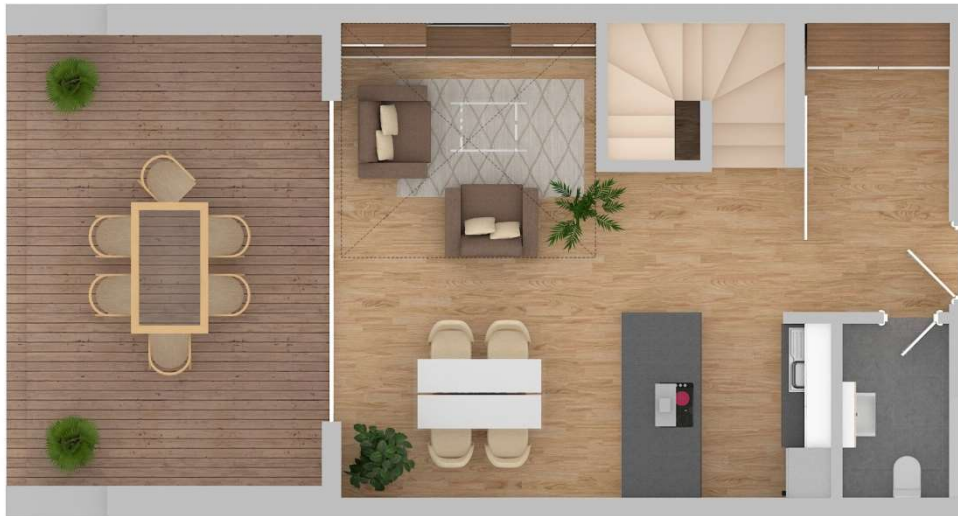
Diele	8,68 m ²
Gäste-WC	2,01 m ²
Bad	8,10 m ²
Schlafen 1	13,41 m ²
Schlafen 2	10,80 m ²
Kochen/Wohnen/Essen	41,93 m ²
Terrasse (18,24 m ²)	9,00 m ²





reimann&wolff
IMMOBILIEN

Erdgeschoss



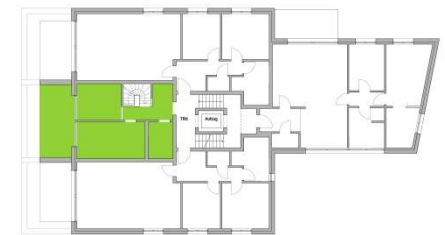
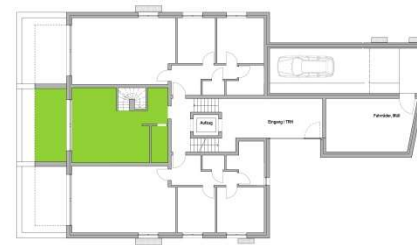
Maisonettewohnung

Erdgeschoss/ Obergeschoss	89,25 m ²
Wohnung 2 (EG/OG Mitte)	219.900 EUR

Wohnflächen

Diele (EG)	4,67 m ²
Gäste-WC (EG)	3,45 m ²
Kochen/Wohnen/Essen (EG)	31,15 m ²
Terrasse (20,13 m ²) (EG)	8,00 m ²
Flur (OG)	5,36 m ²
Abstellraum (OG)	1,81 m ²
Schlafen (OG)	15,59 m ²
Bad (OG)	5,66 m ²
Luftraum (OG)	10,06 m ²
Balkon (14,37 m ²) (OG)	3,50 m ²

Obergeschoss





reimmann&wolff
IMMOBILIEN

Erdgeschoss



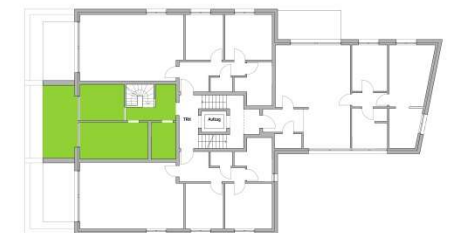
Maisonettewohnung ALTERNATIV

Erdgeschoss/ Obergeschoss	89,25 m ²
EG/OG Mitte	219.900 EUR

Wohnflächen

Diele (EG)	4,67 m ²
Gäste-WC (EG)	3,45 m ²
Kochen/Wohnen/Essen (EG)	31,15 m ²
Terrasse (20,13 m ²) (EG)	8,00 m ²
Flur (OG)	5,36 m ²
Abstellraum (OG)	1,81 m ²
Schlafen (OG)	15,59 m ²
Arbeitszimmer (OG)	10,06 m ²
Bad (OG)	5,66 m ²
Balkon (14,37 m ²)(OG)	3,50 m ²

Obergeschoss





reimann&wolff
IMMOBILIEN

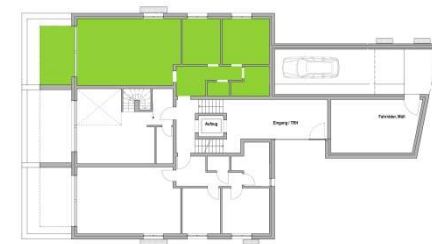
Gartenwohnung

Erdgeschoss 91,73 m²

Wohnung 3 (EG rechts) 225.500 EUR

Wohnflächen

Diele	8,68 m ²
Gäste-WC	2,01 m ²
Bad	5,90 m ²
Schlafen 1	13,41 m ²
Schlafen 2	10,80 m ²
Kochen/Wohnen/Essen	41,93 m ²
Terrasse (18,24 m ²)	9,00 m ²





reimmann&wolff
IMMOBILIEN



Obergeschoss

Überblick

OG links	3 Zimmer	90,73 m ²
OG rechts	3 Zimmer	90,73 m ²
OG vorne	3 Zimmer	100,46 m ²



reimmann&wolff
IMMOBILIEN



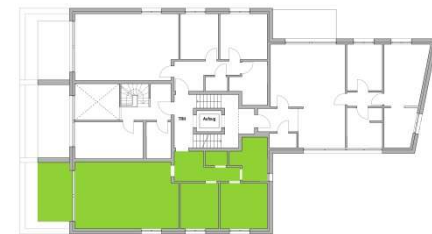
Sonnenwohnung

Obergeschoss 90,73 m²

Wohnung 4 (OG links) 222.900 EUR

Wohnflächen

Diele	8,68 m ²
Gäste-WC	2,01 m ²
Bad	8,10 m ²
Schlafen 1	13,41 m ²
Schlafen 2	10,80 m ²
Kochen/Wohnen/Essen	41,93 m ²
Balkon (11,59 m ²)	5,80 m ²





reimann&wolff
IMMOBILIEN

Sonnenwohnung

Obergeschoss 90,73 m²

Wohnung 5 (OG rechts) 222.900 EUR

Wohnflächen

Diele	8,68 m ²
Gäste-WC	2,01 m ²
Bad	8,10 m ²
Schlafen 1	13,41 m ²
Schlafen 2	10,80 m ²
Kochen/Wohnen/Essen	41,93 m ²
Balkon (11,59 m ²)	5,80 m ²





reimmann&wolff
IMMOBILIEN

Premiumwohnung

Obergeschoss 100,15 m²

Wohnung 6 (OG vorne) 239,500 EUR

Wohnflächen

Diele	5,14 m ²
Gäste-WC	2,80 m ²
Wohnen	32,63 m ²
Kochen	10,23 m ²
Bad	8,91 m ²
Flur hinten	2,98 m ²
Schlafen 1	17,29 m ²
Schlafen 2	14,17 m ²
Balkon (12,02 m ²)	6,00 m ²





reimmann&wolff
IMMOBILIEN



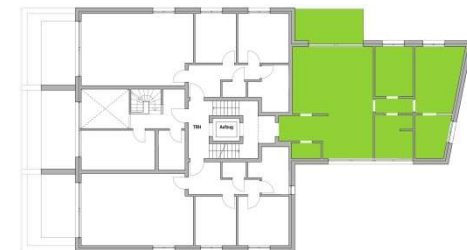
Premiumwohnung ALTERNATIV

Obergeschoss 100,46 m²

Wohnung 6 (OG vorne) 239.500 EUR

Wohnflächen

Diele	5,84 m ²
Gäste-WC	2,47 m ²
Wohnen/Kochen/Essen	40,94 m ²
Flur hinten	3,08 m ²
Bad	8,69 m ²
Schlafen 1	10,22 m ²
Schlafen 2	23,22 m ²
Balkon (12,02 m ²)	6,00 m ²





reimann&wolff
IMMOBILIEN

Staffelgeschoss

Überblick

Penthouse	4 Zimmer	151,80 m ²
-----------	----------	-----------------------





reimmann&wolff
IMMOBILIEN



Penthouse

Staffelgeschoss

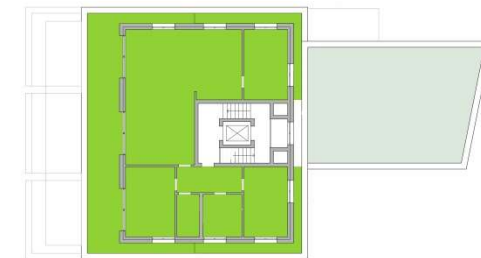
151,80 m²

Wohnung 7

399,000 EUR

Wohnflächen

Diele	8,40 m ²
Schlafen 1	15,35 m ²
Bad 1	8,25 m ²
Schlafen 2	17,33 m ²
Bad 2	4,80 m ²
Wohnen/Essen	46,43 m ²
Kochen	16,58 m ²
Schlafen 3	15,35 m ²
Terrasse (45,90 m ²)	19,31 m ²





KAUFPREISE

Wohnung Nr.	Lage	Wohnfläche in m ²	Kaufpreis in EUR
1	EG links	93,93	229.000
2	EG/OG Mitte	89,25	219.900
3	EG rechts	91,73	225.500
4	OG links	90,73	222.900
5	OG rechts	90,73	222.900
6	OG vorne	100,46	239.500
7	Penthouse	151,80	399.000
	Tiefgaragenstellplatz		14.900

Die angegebenen Wohnflächen sind ca.-Werte. Alle zu diesem Immobilienangebot gemachten Angaben stammen vom Eigentümer bzw. Auftraggeber und wurden nicht überprüft und stellen ferner keine Zusicherung durch die reimmann&wolff IMMOBILIEN GmbH dar. Daher wird auch keine Haftung für die gemachten Angaben übernommen. Irrtum und Zwischenverkauf bleiben vorbehalten.



reimann&wolff
IMMOBILIEN





reimann&wolff
IMMOBILIEN





reimann&wolff
IMMOBILIEN



BERATUNG | VERKAUF

reimann&wolff IMMOBILIEN GmbH

Heerstraße 44 | 52525 Waldfeucht

Telefon: 02452 . 687469-0 | Fax: 02452 . 687469-9

E-Mail: info@reimannwolff.de