

Neubauvorhaben Eigentumswohnungen in Waldfeucht-Haaren

# HAUS LICHTBLICK



reimann&wolff  
IMMOBILIEN





## HAUS LICHTBLICK

Eine Architektur, die Wohnqualität lebenswert macht. Die renommierten Düsseldorfer Architekten Döring Dahmen Joeressen haben mit dem "Haus Lichtblick" ein Arrangement aus moderner, klarer Formensprache und begehrten Details entworfen.

Es entstehen 8 Eigentumswohnungen mit 2 bis 4 Zimmern, über 1-2 Etagen und ca. 69 bis 143 m<sup>2</sup> groß. Mit Blick in die umliegenden grünen Wiesen.

Gartenwohnungen, Maisonette-Wohnung und Penthouses im Staffelgeschoss überzeugen durch herausragendes Wohngefühl. Entdecken Sie eine neue Art von Wohnqualität.

Flexible und offene Grundrisse sowie von Sonne verwöhnte Balkone, (Dach-) Terrassen oder Privatgärten garantieren viel Licht und Freiheit.

Angenehme Parkett- und Fliesenböden, formschöne Armaturen, hochwertige Innentüren sowie Badausstattungen und Schalterprogramme von namhaften Herstellern: Diese Ausstattung schmeckt jedem. Für besonderes Aroma sorgen die sorgfältig ausgewählten Materialien.

- ✓ Aufzug
- ✓ Fußbodenheizung
- ✓ elektrische Rollläden
- ✓ kontrollierte Wohnraumbelüftung
- ✓ Wärmepumpe / Brennstoffzelle o.ä.
- ✓ Parkett- und Fliesenböden
- ✓ Kunststofffenster mit Dreifachverglasung
- ✓ Sonnenbalkone bzw. -terrassen
- ✓ Tiefgaragenstellplätze
- ✓ LAN-Verkabelung (Glasfaser)



reimmann&wolff  
IMMOBILIEN

## Erdgeschoss

### Überblick

EG links	3 Zimmer	93,93 m <sup>2</sup>
EG/OG Mitte	2 Zimmer	89,25 m <sup>2</sup>
EG rechts	3 Zimmer	91,73 m <sup>2</sup>





reimmann&wolff  
IMMOBILIEN

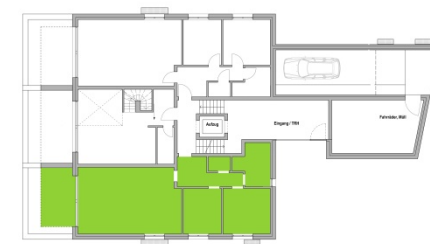
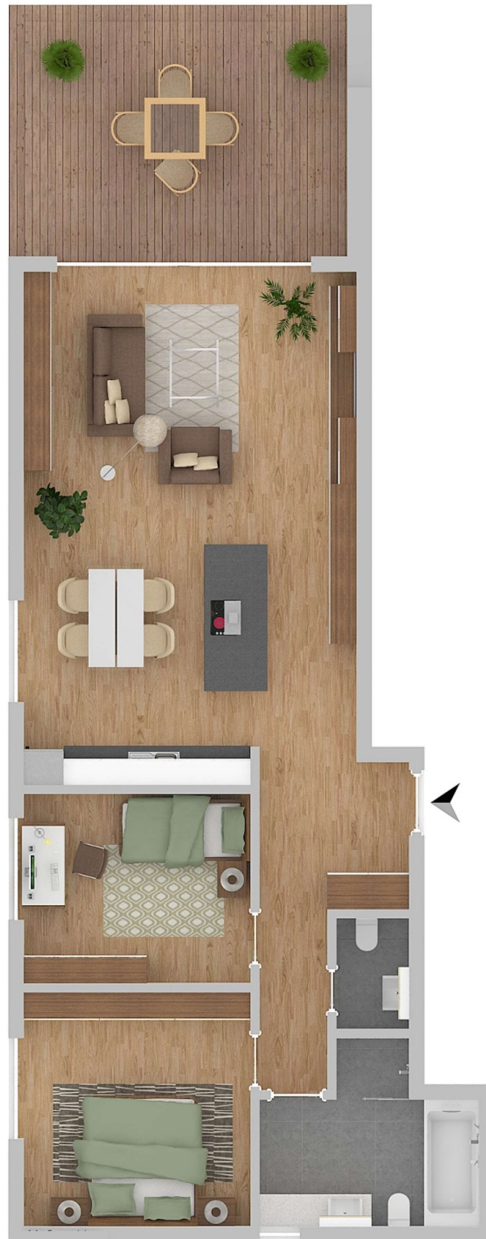
## Gartenwohnung

Erdgeschoss 93,93 m<sup>2</sup>

Wohnung 1 (EG links) 229.000 EUR

### Wohnflächen

Diele	8,68 m <sup>2</sup>
Gäste-WC	2,01 m <sup>2</sup>
Bad	8,10 m <sup>2</sup>
Schlafen 1	13,41 m <sup>2</sup>
Schlafen 2	10,80 m <sup>2</sup>
Kochen/Wohnen/Essen	41,93 m <sup>2</sup>
Terrasse (18,24 m <sup>2</sup> )	9,00 m <sup>2</sup>







reimann&wolff  
IMMOBILIEN

Erdgeschoss



## Maisonettewohnung

Erdgeschoss/  
Obergeschoss

89,25 m<sup>2</sup>

Wohnung 2 (EG/OG Mitte)

219.900 EUR

### Wohnflächen

Diele (EG)	4,67 m <sup>2</sup>
Gäste-WC (EG)	3,45 m <sup>2</sup>
Kochen/Wohnen/Essen (EG)	31,15 m <sup>2</sup>
Terrasse (20,13 m <sup>2</sup> ) (EG)	8,00 m <sup>2</sup>
Flur (OG)	5,36 m <sup>2</sup>
Abstellraum (OG)	1,81 m <sup>2</sup>
Schlafen (OG)	15,59 m <sup>2</sup>
Bad (OG)	5,66 m <sup>2</sup>
Luftraum (OG)	10,06 m <sup>2</sup>
Balkon (14,37 m <sup>2</sup> ) (OG)	3,50 m <sup>2</sup>

Obergeschoss





reimmann&wolff  
IMMOBILIEN

Erdgeschoss



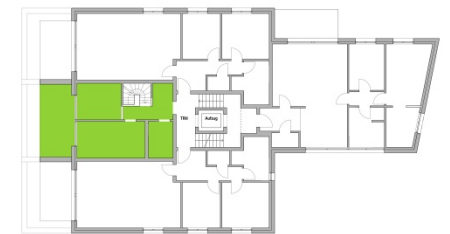
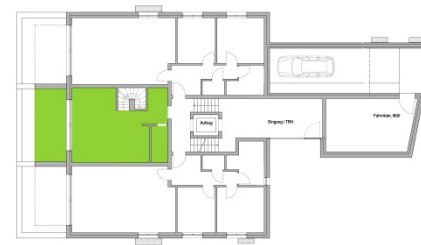
## Maisonettewohnung ALTERNATIV

Erdgeschoss/ Obergeschoss	89,25 m <sup>2</sup>
EG/OG Mitte	219.900 EUR

### Wohnflächen

Diele (EG)	4,67 m <sup>2</sup>
Gäste-WC (EG)	3,45 m <sup>2</sup>
Kochen/Wohnen/Essen (EG)	31,15 m <sup>2</sup>
Terrasse (20,13 m <sup>2</sup> ) (EG)	8,00 m <sup>2</sup>
Flur (OG)	5,36 m <sup>2</sup>
Abstellraum (OG)	1,81 m <sup>2</sup>
Schlafen (OG)	15,59 m <sup>2</sup>
Arbeitszimmer (OG)	10,06 m <sup>2</sup>
Bad (OG)	5,66 m <sup>2</sup>
Balkon (14,37 m <sup>2</sup> )(OG)	3,50 m <sup>2</sup>

Obergeschoss





reimmann&wolff  
IMMOBILIEN

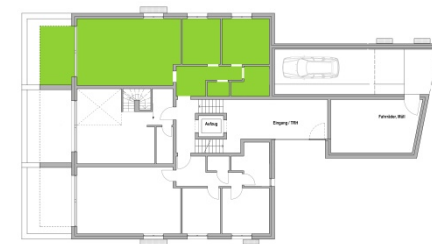
## Gartenwohnung

Erdgeschoss 91,73 m<sup>2</sup>

Wohnung 3 (EG rechts) 225.500 EUR

### Wohnflächen

Diele	8,68 m <sup>2</sup>
Gäste-WC	2,01 m <sup>2</sup>
Bad	5,90 m <sup>2</sup>
Schlafen 1	13,41 m <sup>2</sup>
Schlafen 2	10,80 m <sup>2</sup>
Kochen/Wohnen/Essen	41,93 m <sup>2</sup>
Terrasse (18,24 m <sup>2</sup> )	9,00 m <sup>2</sup>





reimmann&wolff  
IMMOBILIEN



## Obergeschoss

### Überblick

OG links	3 Zimmer	90,73 m <sup>2</sup>
OG rechts	3 Zimmer	90,73 m <sup>2</sup>
OG vorne	3 Zimmer	100,46 m <sup>2</sup>





reimmann&wolff  
IMMOBILIEN

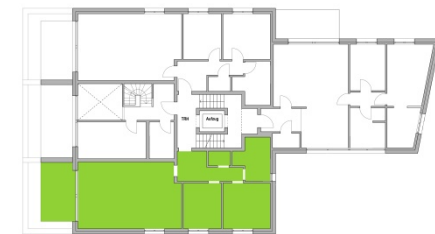
## Sonnenwohnung

Obergeschoss 90,73 m<sup>2</sup>

Wohnung 4 (OG links) 222.900 EUR

### Wohnflächen

Diele	8,68 m <sup>2</sup>
Gäste-WC	2,01 m <sup>2</sup>
Bad	8,10 m <sup>2</sup>
Schlafen 1	13,41 m <sup>2</sup>
Schlafen 2	10,80 m <sup>2</sup>
Kochen/Wohnen/Essen	41,93 m <sup>2</sup>
Balkon (11,59 m <sup>2</sup> )	5,80 m <sup>2</sup>





reimmann&wolff  
IMMOBILIEN

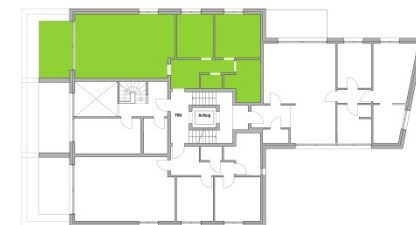
## Sonnenwohnung

Obergeschoss 90,73 m<sup>2</sup>

Wohnung 5 (OG rechts) 222.900 EUR

### Wohnflächen

Diele	8,68 m <sup>2</sup>
Gäste-WC	2,01 m <sup>2</sup>
Bad	8,10 m <sup>2</sup>
Schlafen 1	13,41 m <sup>2</sup>
Schlafen 2	10,80 m <sup>2</sup>
Kochen/Wohnen/Essen	41,93 m <sup>2</sup>
Balkon (11,59 m <sup>2</sup> )	5,80 m <sup>2</sup>





reimmann&wolff  
IMMOBILIEN

## Premiumwohnung

Obergeschoss 100,15 m<sup>2</sup>

Wohnung 6 (OG vorne) 239,500 EUR

### Wohnflächen

Diele	5,14 m <sup>2</sup>
Gäste-WC	2,80 m <sup>2</sup>
Wohnen	32,63 m <sup>2</sup>
Kochen	10,23 m <sup>2</sup>
Bad	8,91 m <sup>2</sup>
Flur hinten	2,98 m <sup>2</sup>
Schlafen 1	17,29 m <sup>2</sup>
Schlafen 2	14,17 m <sup>2</sup>
Balkon (12,02 m <sup>2</sup> )	6,00 m <sup>2</sup>





reimmann&wolff  
IMMOBILIEN

## Premiumwohnung ALTERNATIV

Obergeschoss 100,46 m<sup>2</sup>

Wohnung 6 (OG vorne) 239.500 EUR

### Wohnflächen

Diele	5,84 m <sup>2</sup>
Gäste-WC	2,47 m <sup>2</sup>
Wohnen/Kochen/Essen	40,94 m <sup>2</sup>
Flur hinten	3,08 m <sup>2</sup>
Bad	8,69 m <sup>2</sup>
Schlafen 1	10,22 m <sup>2</sup>
Schlafen 2	23,22 m <sup>2</sup>
Balkon (12,02 m <sup>2</sup> )	6,00 m <sup>2</sup>







reimmann&wolff  
IMMOBILIEN

## Staffelgeschoss

### Überblick

---

Penthouse links	2 Zimmer	75,90 m <sup>2</sup>
Penthouse rechts	2 Zimmer	75,90 m <sup>2</sup>
Penthouse	4 Zimmer	151,80 m <sup>2</sup>

---





reimmann&wolff  
IMMOBILIEN

## Penthouse

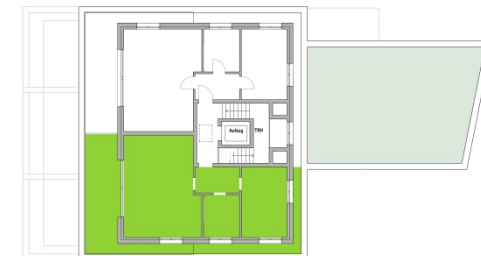
Staffelgeschoss 75,90 m<sup>2</sup>

Wohnung 7 (Penthouse li.) 201,900 EUR



### Wohnflächen

Diele	5,70 m <sup>2</sup>
Kochen/Wohnen/Essen	36,78 m <sup>2</sup>
Bad	7,58 m <sup>2</sup>
Schlafen	15,84 m <sup>2</sup>
Balkon (22,95 m <sup>2</sup> )	10,00 m <sup>2</sup>





reimmann&wolff  
IMMOBILIEN

## Penthouse

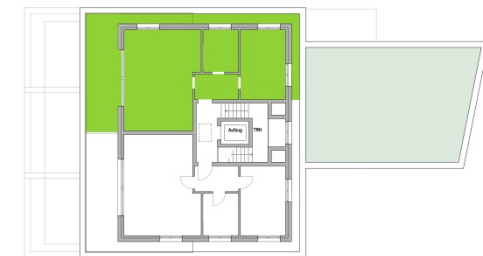
Staffelgeschoss 75,90 m<sup>2</sup>

Wohnung 8 (Penthouse re.) 202,900 EUR



### Wohnflächen

Diele	5,70 m <sup>2</sup>
Kochen/Wohnen/Essen	36,78 m <sup>2</sup>
Bad	7,58 m <sup>2</sup>
Schlafen	15,84 m <sup>2</sup>
Balkon (22,95 m <sup>2</sup> )	10,00 m <sup>2</sup>





reimmann&wolff  
IMMOBILIEN



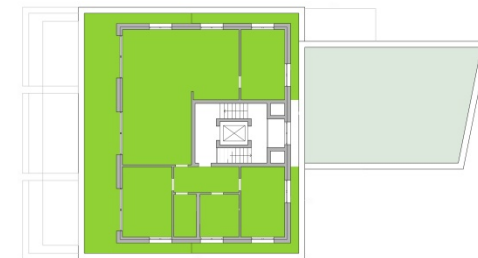
## Penthouse

Staffelgeschoss 151,80 m<sup>2</sup>

Wohnung 7+8 399,000 EUR  
(Penthouse komplett)

### Wohnflächen

Diele	8,40 m <sup>2</sup>
Schlafen 1	15,35 m <sup>2</sup>
Bad 1	8,25 m <sup>2</sup>
Schlafen 2	17,33 m <sup>2</sup>
Bad 2	4,80 m <sup>2</sup>
Wohnen/Essen	46,43 m <sup>2</sup>
Kochen	16,58 m <sup>2</sup>
Schlafen 3	15,35 m <sup>2</sup>
Terrasse (45,90 m <sup>2</sup> )	19,31 m <sup>2</sup>







## KAUFPREISE

Wohnung Nr.	Lage	Wohnfläche in m <sup>2</sup>	Kaufpreis in EUR
1	EG links	93,93	229.000
2	EG/OG Mitte	89,25	219.900
3	EG rechts	91,73	225.500
4	OG links	90,73	222.900
5	OG rechts	90,73	222.900
6	OG vorne	100,46	239.500
7	Penthouse links	75,90	201.900
8	Penthouse rechts	75,90	202.900
9	Penthouse	151,80	399.000
	Tiefgaragenstellplatz		14.900

Die angegebenen Wohnflächen sind ca.-Werte. Alle zu diesem Immobilienangebot gemachten Angaben stammen vom Eigentümer bzw. Auftraggeber und wurden nicht überprüft und stellen ferner keine Zusicherung durch die reimmann&wolff IMMOBILIEN GmbH dar. Daher wird auch keine Haftung für die gemachten Angaben übernommen. Irrtum und Zwischenverkauf bleiben vorbehalten.



reimmann&wolff  
IMMOBILIEN





reimann&wolff  
IMMOBILIEN







reimann&wolff  
IMMOBILIEN



**BERATUNG | VERKAUF**

reimann&wolff IMMOBILIEN GmbH

Heerstraße 44 | 52525 Waldfeucht

Telefon: 02452 . 687469-0 | Fax: 02452 . 687469-9

E-Mail: [info@reimannwolff.de](mailto:info@reimannwolff.de)